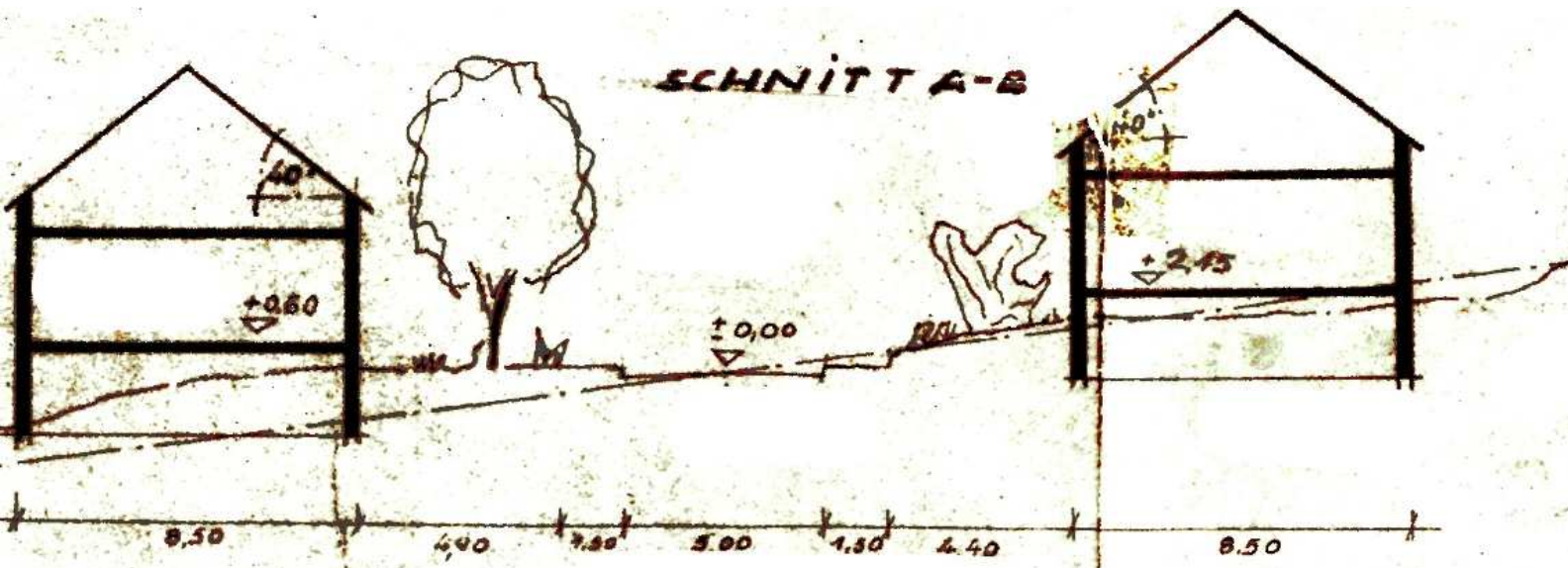
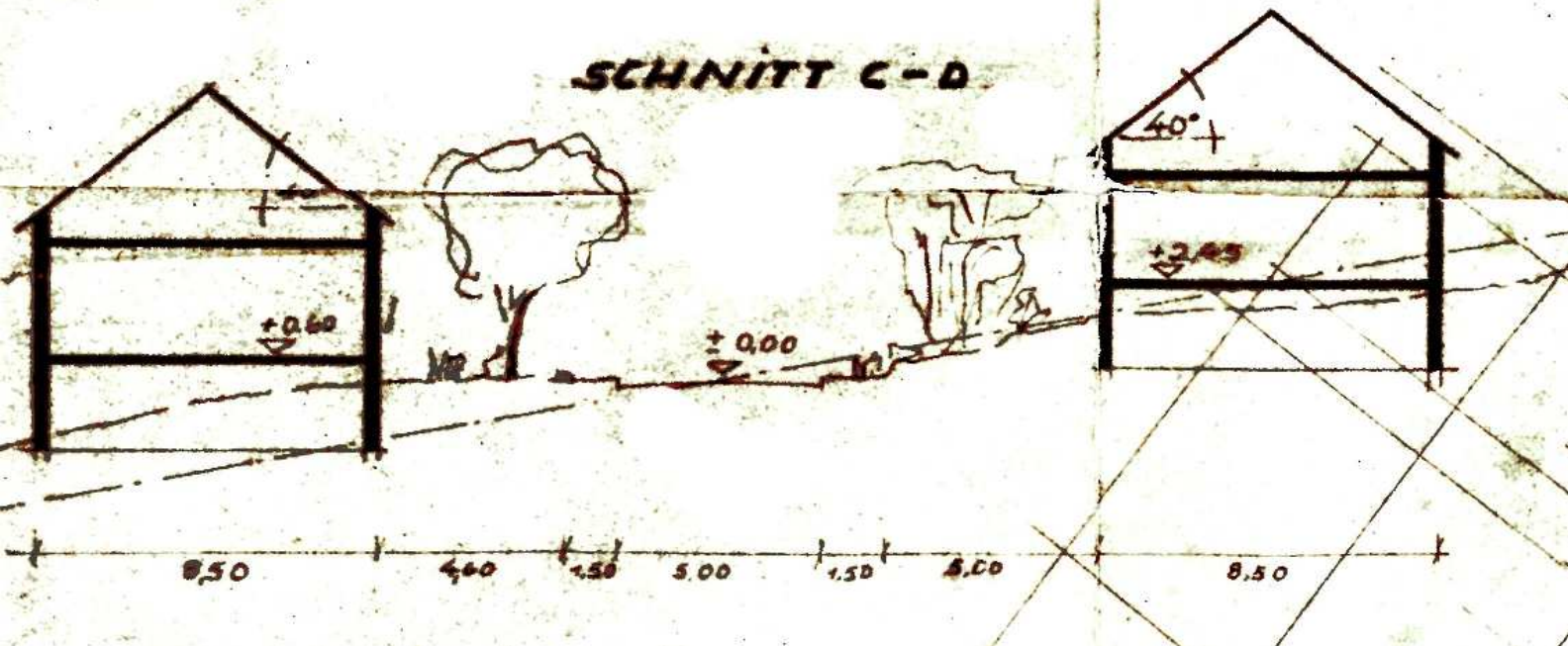


**SCHNITT A-B**



**SCHNITT C-D**



# ERLÄUTERUNGEN

 BESTEHENDE GEBÄUDE

 GEPLANTE GEBÄUDE

 BESTEHENDE STRASSEN


 GEPLANTE STRASSEN

 VORDERE BAUFLUCHT

 SEITLICHE UND RÜCKWÄRTIGE BAUFLUCHT

 BESTEHENDE GRUNDSTÜCKSGRENZEN

 ~~GEPLANTE GRUNDSTÜCKSGRENZEN~~

 ENTWÄSSERUNG

 BEBAUUNG UND GESCHOSSANZAHL

Zur ~~Teilungs-~~ Genehmigung  
von ~~Waldland~~  
St. Wendel, den **25. Febr. 55**  
des **Abt. A V 144/55**

Der Landrat  
I.V.

*Jäger*  
Regierungsart.

**Abschrift**

Regierung des Saarlandes  
Ministerium für  
Öffentl. Arbeiten u. Wiederaufbau  
Gesehen und zugestimmt:  
Saarbrücken, den 29.5.1954.  
I.A.  
gez. Jäger.  
(Oberregierungs- und Baurat)

Für die Richtigkeit der Abschrift  
St. Wendel, den 7.1.1955.

I. A.

*Jäger*

**MARPINGEN**

**BAUGELÄNDE AN DER STRASSE NACH  
BERSCHWEILER STRASSE**

M - 1:500

**DER LANDRAT**

**KREISBAUAMT — PLANUNGSSTELLE**

J.V. ~~KREISBAURAT~~

*Jäger*