

PLANZEICHEN-ERLÄUTERUNG (3. ÄNDERUNG) ZU DEN FESTSETZUNGEN GEMÄSS § 9 ABS. 1 u. 5 BBauG

ZU 1 GELTUNGSBEREICH DER ÄNDERUNG

ZU 2 BAUGEBIET

REINES WOHNGEbiet

ZU 3 MASS DER BAULICHEN NUTZUNG

GRUNDLÄCHENZAHl GRZ 1 GESCH. = 0,4

GESCHÖSSFLÄCHENZAHl GFZ 1 GESCH. = 0,5

ZAHl DER VOLLGESCHOSSE = 1

NUTZUNGSSCHEMAl

ZU 4 BAUWEISE

NUR EINZELHÄUSER ZULÄSSIG

BAUGRENZE

FIRSTRICHTUNG

ZU 5 ÜBERBAUBARE GRUNDSTÜCKSFLÄCHEN

STRASSENVERKEHRSFLÄCHEN

ZU 11 FLÄCHEN FÜR NEBENANLAGEN

11.2 FLÄCHEN FÜR ÜBERDACHTE STELLPLATZE U. GARAGEN

ZU 13 FLÄCHEN FÜR DEN GEMEINBEDARF

KIRCHEN

KINDERGARTEN

ZU 19 VERKEHRSFLÄCHEN

STRASSENVERKEHRSFLÄCHEN

PARKPLATZ

ZU 22 FÜHRUNG VON VERSORGUNGSANLAGEN

ABWASSERKANAL

ZU 24 OFFENTLICHE GRÜNLÄCHEN

PRIVATE GRÜNLÄCHEN

ZU 26 FLÄCHEN FÜR ALLESCHÜTTUNGEN

LÄRM-SCHUTZWALL

ZU 30 FLÄCHEN MIT GEFÄHRLICHEN LEITUNGSRECHTEN

LEITUNGSRECHTE

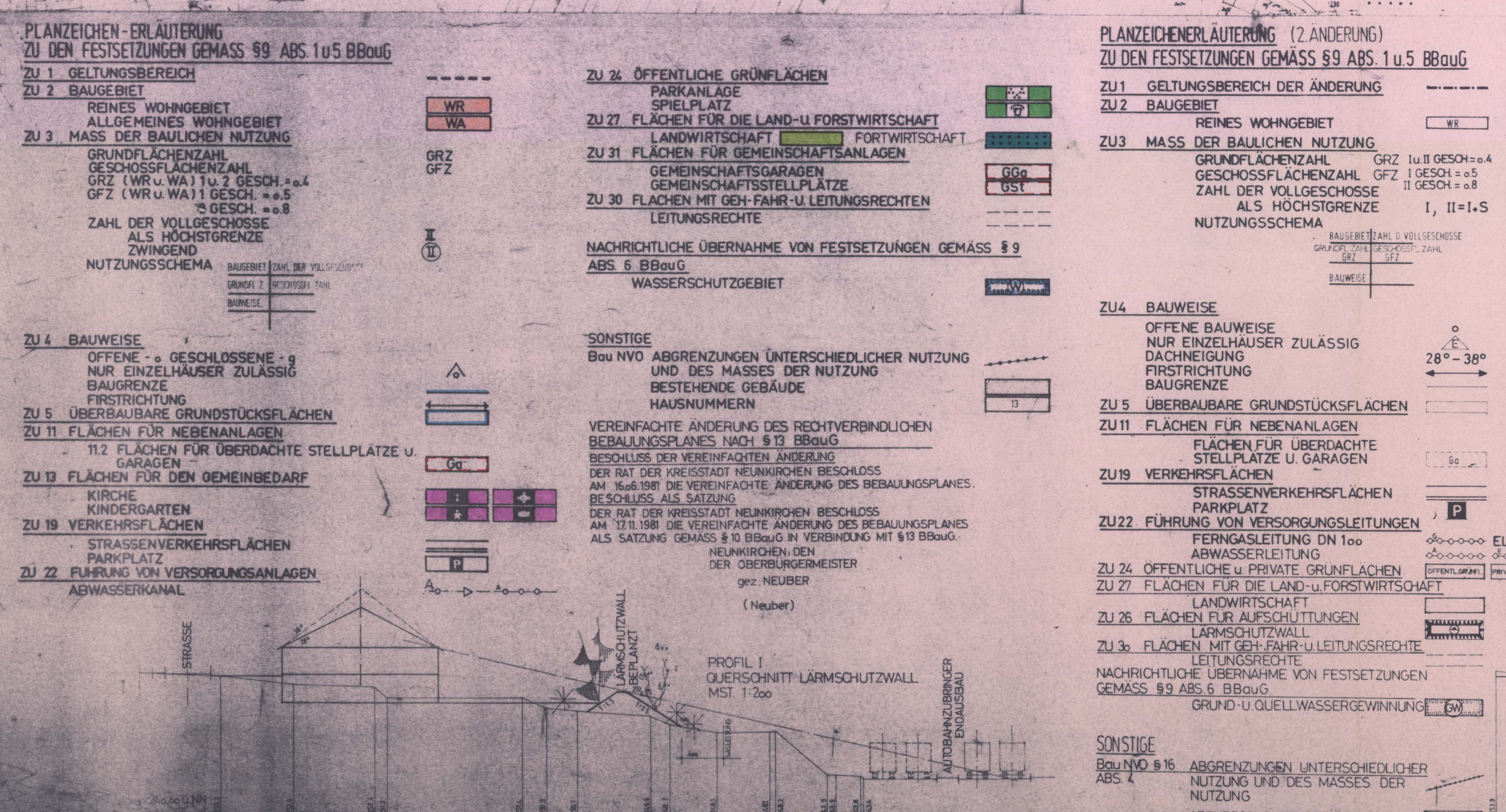
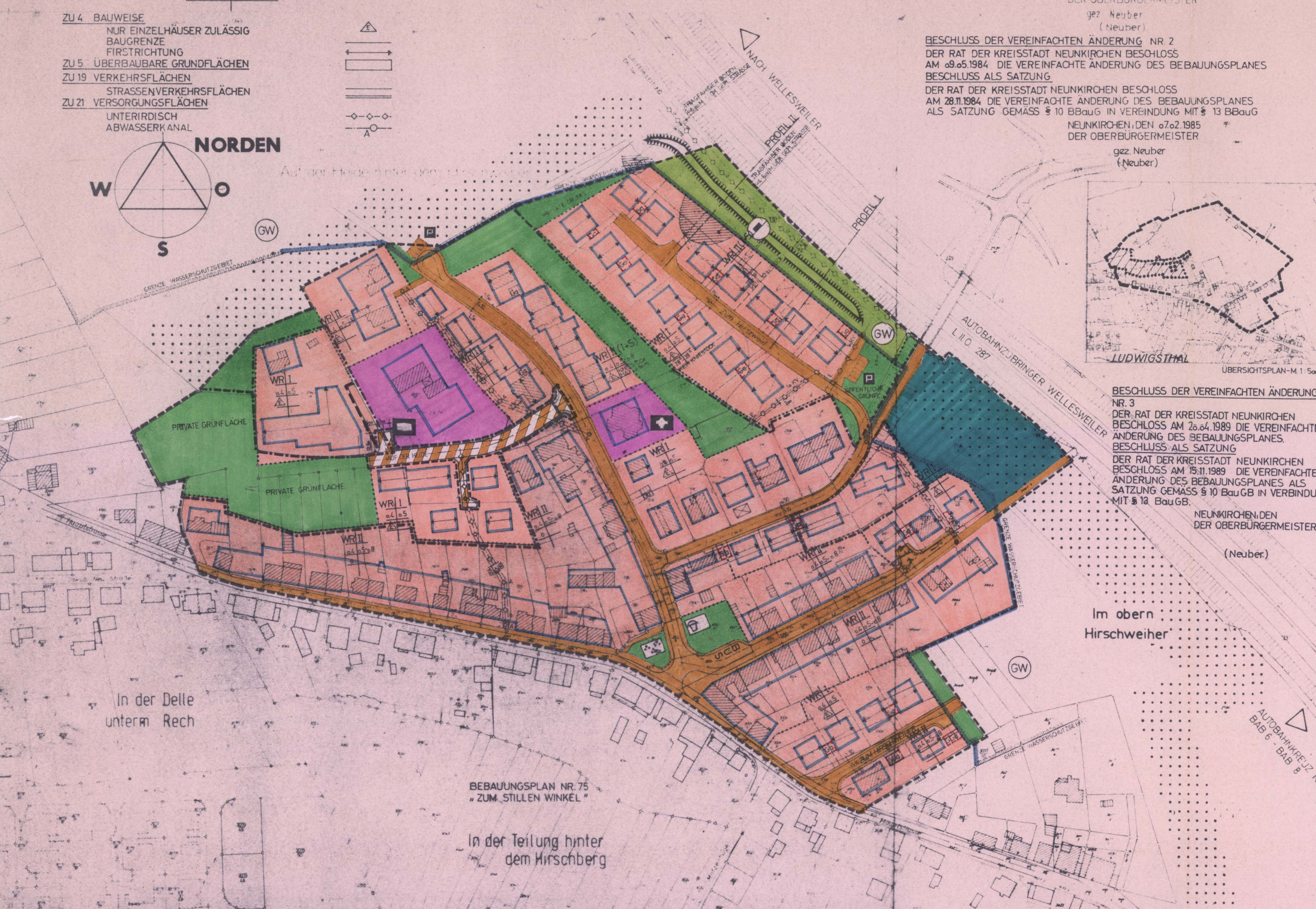
NACHRICHTLICHE ÜBERNAHME VON FESTSETZUNGEN GEMÄSS § 9 ABS. 6 BBauG

WASSERSCHUTZGEBIET

SONSTIGE

ABGRENZUNGEN UNTERSCHIEDLICHER NUTZUNG UND DES MASSES DER NUTZUNG

ABZURECHNENDE GEBÄUDE

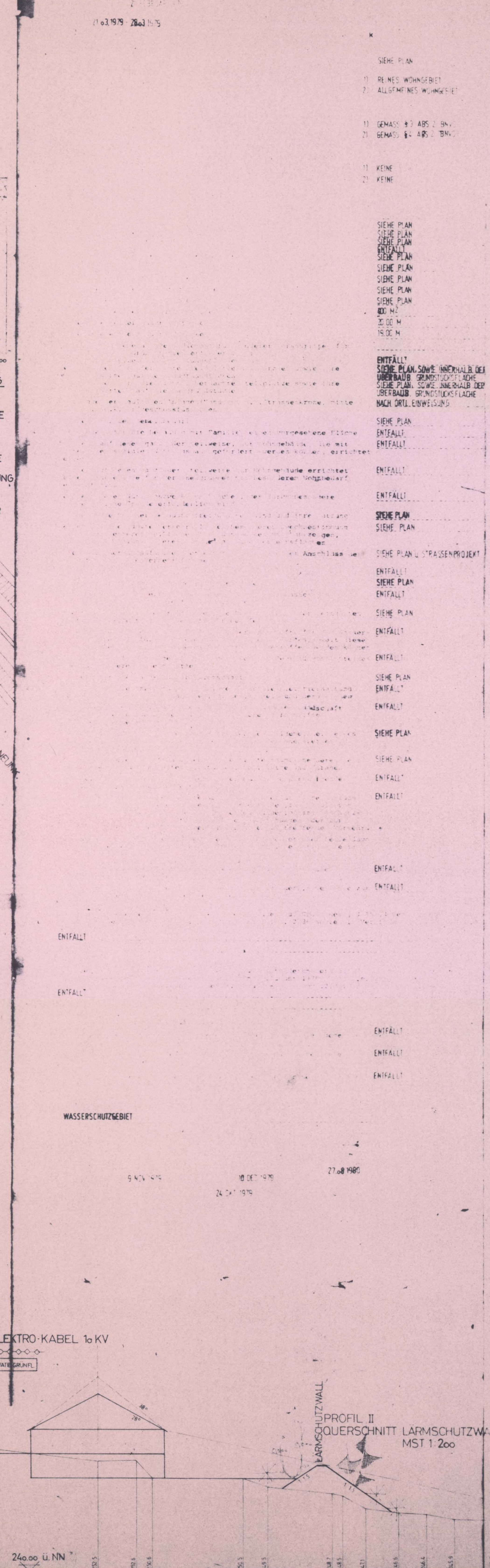


# KREISSTADT NEUNKIRCHEN

## BEBAUUNGSPLAN NR. 88 (SATZUNG)

### "LUDWIGSTHAL-MITTE"

MST. 1:1000

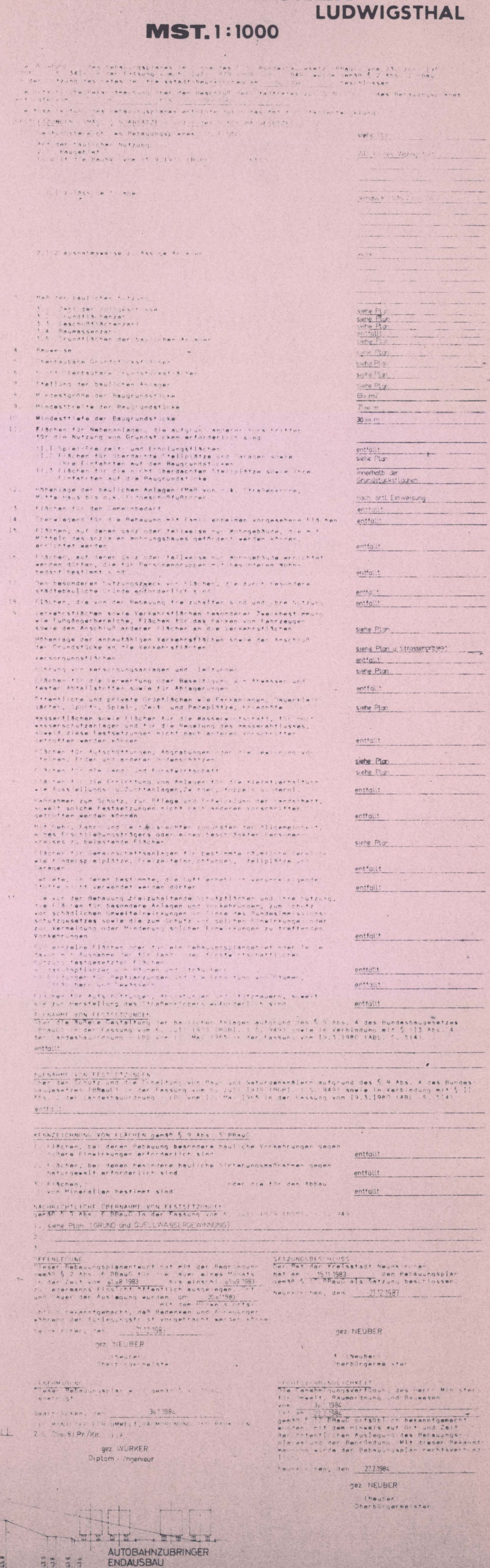


# KREISSTADT NEUNKIRCHEN

## BEBAUUNGSPLAN NR. 88 (SATZUNG) 2. ÄNDERUNG

### "LUDWIGSTHAL-MITTE"

MST. 1:1000

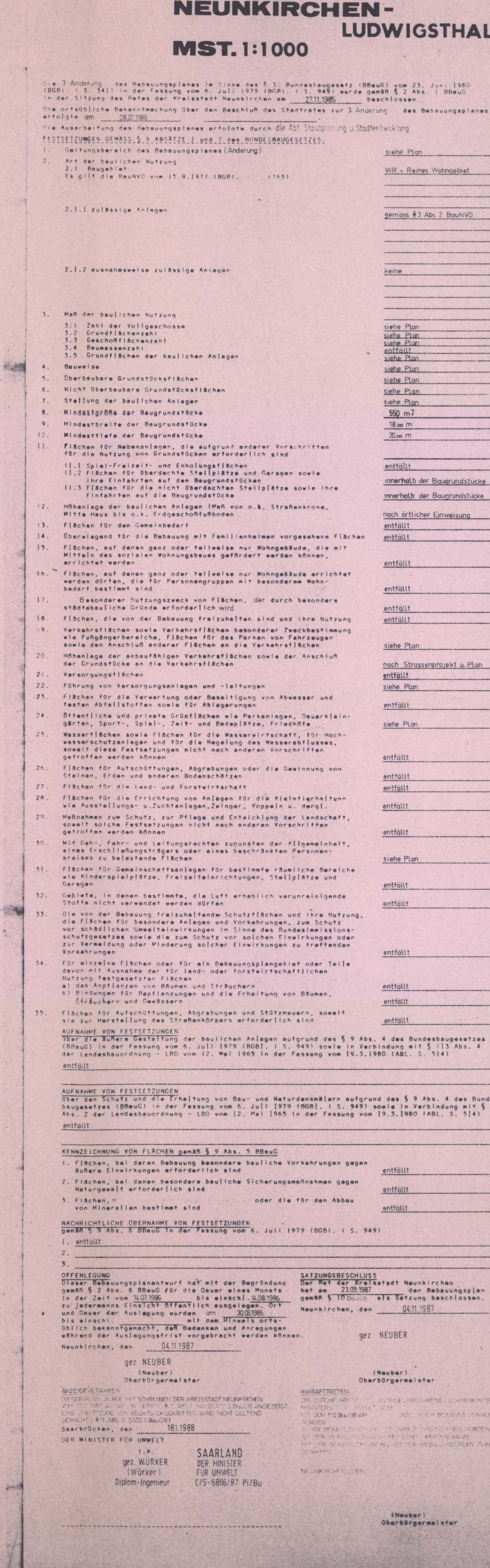


# KREISSTADT NEUNKIRCHEN

## BEBAUUNGSPLAN NR. 88 (SATZUNG) 3. ÄNDERUNG

### "LUDWIGSTHAL-MITTE"

MST. 1:1000

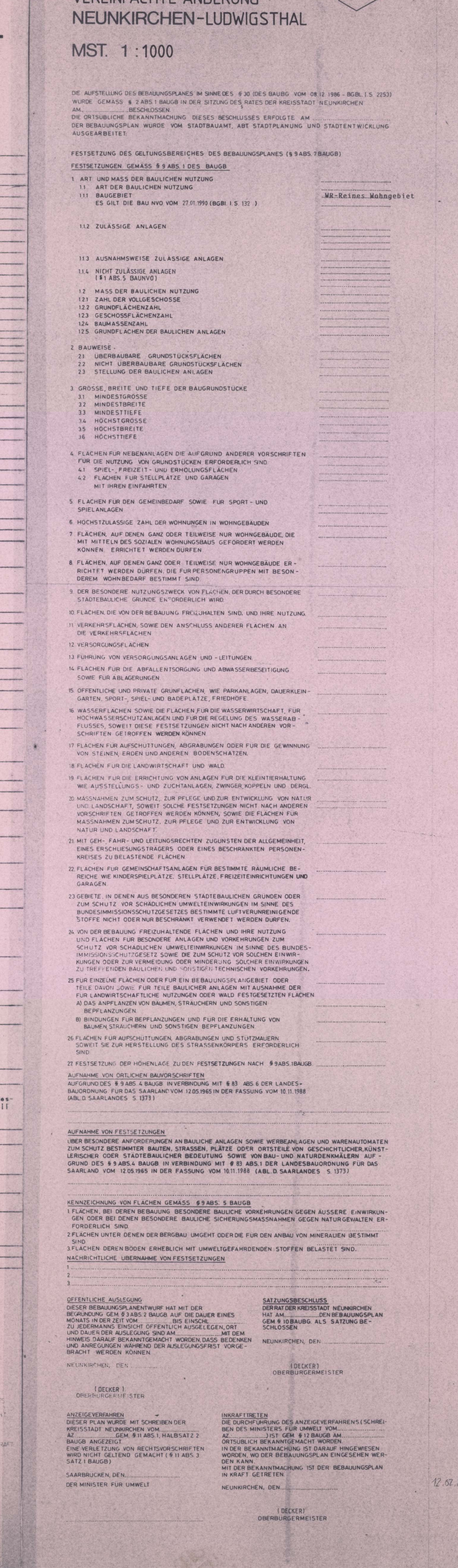


# KREISSTADT NEUNKIRCHEN

## BEBAUUNGSPLAN NR. 88 (SATZUNG)

### "LUDWIGSTHAL-MITTE"

MST. 1:1000





# Bebauungsplan Nr. 88 "Ludwigsthal-Mitte", rechtsverbindlich seit 04.12.1980

## Änderungen, mit Datum der Rechtsverbindlichkeit

