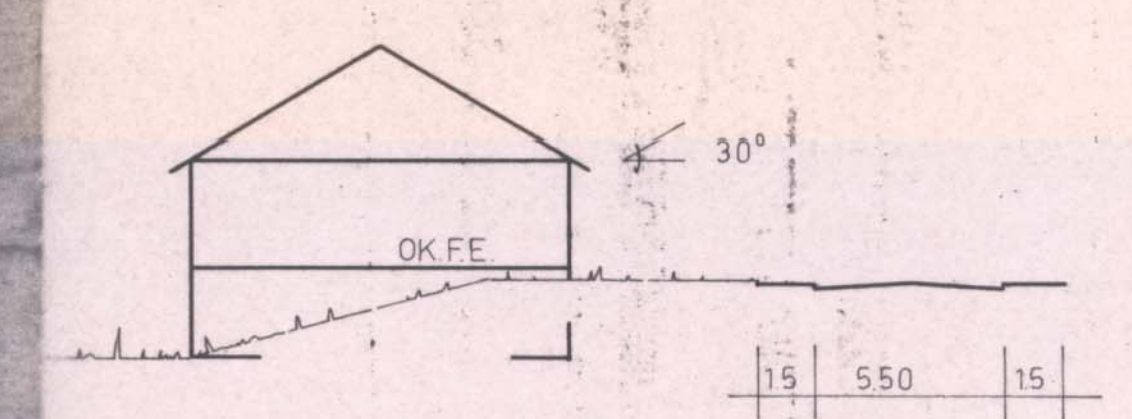
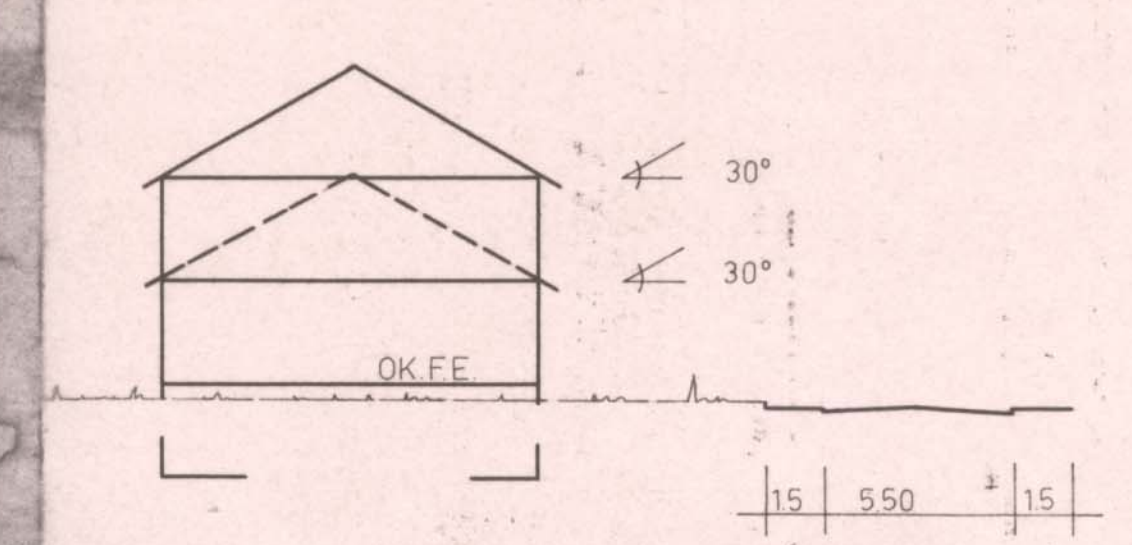
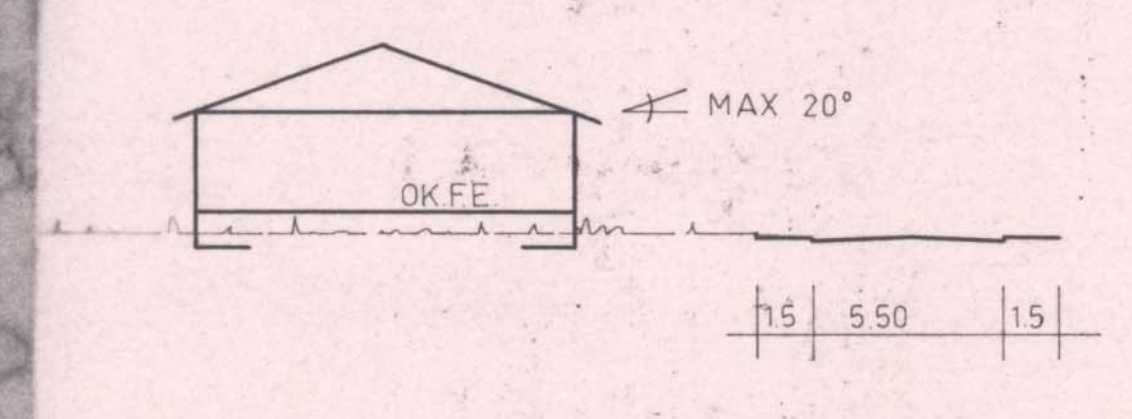


REGELPROFILE DER ZULÄSSIGEN BAUWEISEN



TRANKENWEG



STRASSE „A“

BAULICHE NUTZUNG

TRANKENWEG RECHTS	1 ODER 2 GESCHOSSIG	GRZ 0,25
	BEI 1 GESCH	GFZ 0,50
	BEI 2 GESCH	GFZ 0,80
STRASSE „A“	1 GESCHOSSIG	GRZ 0,40
		0,40

PLANZEICHENERKLÄRUNG

- GELTUNGSBEREICH
 - BESTEHENDE GEBÄUDE
 - GEPLANTE GEBÄUDE
 - BEST STRASSEN U WEGE
 - BEST GRUNDSTÜCKSGRENZEN
 - GEPLANTE GRUNDSTÜCKSGRENZEN
 - BAULINIE
 - BAUGRENZE
 - ENTWÄSSERUNG
 - HOHENLAGE DER GEBÄUDE OK.FE.
 - FLURGRENZEN
 - GARAGEN
- Z A H L
- INNERHALB DER BEBAUB. FLÄCHE

KREIS OTTWEILER

WIEBELSKIRCHEN
BEBAUUNGSPLAN NR. 67
SATZUNG



FÜR DAS GELÄNDE „TRANKENWEG“
FLUR 4, 5

Die Aufstellung des Bebauungsplanes im Sinne des § 3a Bundesbaugesetzes (BBauG) vom 21. Juni 1960 (BBl. I, S. 341) gemäß § 5 Abs. 1 dieses Gesetzes wurde in der Sitzung des Gemeinderates vom 10. Februar 1972 beschlossen. Die Ausarbeitung erfolgte durch das Amt Wiebelskirchen - Hoch- u. Tiefbauamt.

Wiebelskirchen, den 19.12.1972

Der Amtsdirektor: **gez. ZIEGLER**
Antesbebauungsplan
Der Sachbearbeiter: **gez. SAHNER**
Sachbearbeiter

- Festsetzungen gemäß § 2, Abs. 1 und 2 des Bundesbaugesetzes
- Geltungsbereich
 - Art der baulichen Nutzung
 - 1.1 zulässige Anlagen
 - 1.2 ausnahmsweise zulässige Anlagen

Lauf Plan
Allgemein
Lauf Plan
Lauf Plan
Lauf Plan

- Maß der baulichen Nutzung
- 1.1 Zahl der Vollgeschosse
- 1.2 Grundflächenzahl (GRZ)
- 1.3 Geschosflächenzahl (GFZ)
- 1.4 Baumassenzahl (BMZ)
- 1.5 Grundflächen der baulichen Anlagen

Lauf Plan
Lauf Plan
Lauf Plan
Lauf Plan
Lauf Plan

- Bauweise
- Überbaubare und nicht überbaubare Grundstücksflächen
- Stellung der baulichen Anlagen
- Höhenlage der baulichen Anlagen
- Flächen für überdeckte Stellplätze und Garagen sowie ihre Einfahrten auf den Grundstücken

Lauf Plan
Lauf Plan
Lauf Plan
Lauf Plan
Lauf Plan

- Flächen für nicht überdeckte Stellplätze sowie ihre Einfahrten auf den Grundstücken
- Grundstücke für den Gemeinbedarf
- Überwiegend für die Bebauung mit Familienheimen vorgesehene Flächen
- Baugrundstücke für besondere bauliche Anlagen, die privatrechtlichen Zwecken dienen und deren Lage durch zulässige städtebauliche Gründe, insbesondere des Verkehrs, bestimmt sind

Lauf Plan
Lauf Plan
Lauf Plan
Lauf Plan

- Grundstücke, die von der Bebauung freizuhalten sind und ihre Nutzung
- Verkehrsflächen
- Höhenlage der anbaufähigen Verkehrsflächen sowie der Anschluß der Grundstücke an die Verkehrsflächen
- Versorgungsflächen
- Führung oberirdischer Versorgungsanlagen und -leitungen

Lauf Plan
Lauf Plan
Lauf Plan
Lauf Plan
Lauf Plan

- Flächen für die Verwertung oder Beseitigung von Abwasser und festen Abfallstoffen
- Grünflächen, wie Parkanlagen, Bierschneidplätzen, Sport-, Spiel-, Zeit- und Badeplätze, Friedhöfe
- Flächen für Aufschüttungen, Abgrabungen oder die Gewinnung von Steinen, Tonen und anderen Bodenschichten
- Flächen für die Landwirtschaft und die Forstwirtschaft

Lauf Plan
Lauf Plan
Lauf Plan
Lauf Plan

- Mit Geh-, Fahr- u. Leitungsrechten begünstigte der Allgemeinheit, eines öffentlichen oder betrieblichen Inhabers eines öffentlichen Bereichs aus Gründen der Sicherheit oder Gesundheit erforderlich sind
- Flächen für Gemeinschaftsstellplätze und Gemeinschaftsgaragen
- Flächen für Gemeinschaftsanlagen, die für Wohngebiete oder Betriebsstätten innerhalb eines engeren städtebaulichen Bereichs aus Gründen der Sicherheit oder Gesundheit erforderlich sind

Lauf Plan
Lauf Plan
Lauf Plan

- Die bei einzelnen Anlagen, welche die Sicherheit oder die Gesundheit der Nachbarschaft gefährden oder erheblich beeinträchtigen, von der Spannung freizuhaltende Schutzflächen und ihre Nutzung
- Anpflanzungen von Bäumen und Sträuchern
- Maßnahmen für Begrünungen und für die Beseitigung von Bäumen, Sträuchern und Gestrüpp

Lauf Plan
Lauf Plan
Lauf Plan

- Aufnahme von Festsetzungen über die äußere Gestaltung der baulichen Anlagen auf Grund des § 2, Abs. 2 des Bundesbaugesetzes vom 21. Juni 1960 (BBl. I, S. 341)
- Aufnahme von Festsetzungen über die äußere Gestaltung der baulichen Anlagen auf Grund des § 2, Abs. 2 des Bundesbaugesetzes vom 21. Juni 1960 (BBl. I, S. 341)

Lauf Plan
Lauf Plan

- Kennzeichnung von Flächen gemäß § 2, Abs. 1 BBauG
- Flächen, bei denen besondere bauliche Vorkehrungen erforderlich sind
 - Flächen, bei denen besondere bauliche Sicherungsmaßnahmen gegen Naturgewalten erforderlich sind
 - Flächen, unter denen der Bergbau ungenutzt
 - Flächen, die für den Abbau von Mineralien bestimmt sind

Lauf Plan
Lauf Plan
Lauf Plan
Lauf Plan

- Nachrichtliche Übernahme von Festsetzungen gemäß § 2, Abs. 4 BBauG
- Nachrichtliche Übernahme von Festsetzungen gemäß § 2, Abs. 4 BBauG

Lauf Plan
Lauf Plan

- Offenlegungsvorhaben
- Der Bebauungsplan hat gemäß § 2, Abs. 6 BBauG auszuweisen von 04.01.1971 bis zum 05.02.1971
- Der Bebauungsplan wurde gemäß § 3a BBauG als Satzung des Gemeinderates am 22.03.1971 beschlossen

Lauf Plan
Lauf Plan

- Wiebelskirchen, den 22.03.1971
- Der Bürgermeister: **gez. SAHNER**

Lauf Plan
Lauf Plan

- Der Bebauungsplan wird gemäß § 11 BBauG genehmigt
- Wiebelskirchen, den 10. FEBRUAR 1972
- IAA
- SAARLAND DER MINISTER DES INNEREN OBERSTE LANDESBAUBEHÖRDE **gez. WÜRKER** **Re./Jo** **Diplom - Ingenieur**

Lauf Plan
Lauf Plan

- Die Öffentliche Auslegung gemäß § 12 BBauG wurde am 17.03.1972 öffentlich bekanntgemacht
- Wiebelskirchen, den 17.03.1972
- Der Bürgermeister: **gez. SAHNER**

Lauf Plan
Lauf Plan

