

# KREIS OTTWEILER

## WIEBELSKIRCHEN

### AUFBAUPLAN MIT FLUCHTLINIENPLAN

FÜR DAS GELÄNDE AN DER BERGSTRASSE - FLUR 29,  
UMFASSEND DIE PARZELLEN 505/88, 506/88, 89, 90  
206/91, 207/91, 654/92, 93, 208/94  
NR. 67

GEMEINDERATS BESCHLUSS VOM 23. MÄRZ 1956

GESEHEN UND ZUGESTIMMT:  
REGIERUNG DES SAARLANDES -  
MINISTERIUM FÜR ÖFFENTLICHE ARBEITEN UND WIEDER -  
AUFBAU - LANDESPLANUNG -  
TGB. NR. LP. 1591/56. SAARBRÜCKEN, DEN 29. 10. 1956

gez. AHAMMER

OBERREGIERUNGS- UND BAURAT

AUFGESTELLT:  
KREISBAUAMT PLANUNGSSTELLE  
OTTWEILER, DEN 23. OKTOBER 1956

gez. WEYRATH

Dipl. Ing.

GESEHEN UND ZUGESTIMMT:  
DER AMTSVORSTEHER ALS ORTSPOLIZEIBEHÖRDE  
WIEBELSKIRCHEN, DEN 12. 12. 1956

gez. WERNER

GESEHEN UND ZUGESTIMMT LAUT GEMEINDERATSBE -  
SCHLUSS VOM 10. 12. 1956  
DER BÜRGERMEISTER:

gez. HOPPSTÄDTER

DIESER FLUCHTLINIENPLAN WIRD, NACHDEM DERSELBE NACH  
VORHERIGER ORTSÜBLICHER BEKANNTMACHUNG IN DER ZEIT  
VOM 19. DEZEMBER 1956 BIS 18. JANUAR 1957  
ZU JEDERMANN'S EINSICHT OFFENGELEGEN HAT UND EIN -  
WENDUNGEN NICHT ERHOSEN - BESEITIGT WORDEN SIND,  
FÖRMLICH FESTGESTELLT.  
WIEBELSKIRCHEN, DEN 28. JANUAR 1957  
DER BÜRGERMEISTER:

gez. HOPPSTÄDTER

DIESER FLUCHTLINIENPLAN HAT NACH ERFOLGTER FÖRMLICHER  
FESTSTELLUNG UND ORTSÜBLICHER BEKANNTMACHUNG IN  
DER ZEIT VOM 5. FEBRUAR BIS 12. FEBRUAR 1957  
ZU JEDERMANN'S EINSICHT OFFEN GELEGEN.  
WIEBELSKIRCHEN, DEN 13. FEBRUAR 1957  
DER BÜRGERMEISTER:

gez. HOPPSTÄDTER

ZEICHENERKLÄRUNG:  
BESTEHENDE GEBÄUDE  
GEPLANTE GEBÄUDE  
BESTEHENDE GRENZEN  
GEPLANTE GRENZEN  
BESTEHENDER WEG  
GEPLANTE STRASSE  
VORDERE BAUFLUCHTLINIE  
RÜCKWÄRTIGE BEBAUUNGSFLÄCHE  
ENTWÄSSERUNGSKANAL  
OFFENE BAUWEISE 1 GESCHOSSIG



0/1

ZEICHENERKLÄRUNG:

BESTEHENDE GEBÄUDE

GEPLANTE GEBÄUDE

BESTEHENDE GRENZEN

GEPLANTE GRENZEN

BESTEHENDER WEG

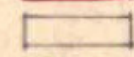
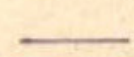
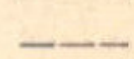
GEPLANTE STRASSE

VORDERE BAUFLUCHTLINIE

RÜCKWÄRTIGE BEBAUUNGSFLÄCHE

ENTWÄSSERUNGSKANAL

OFFENE BAUWEISE 1 GESCHOSSIG



0/1