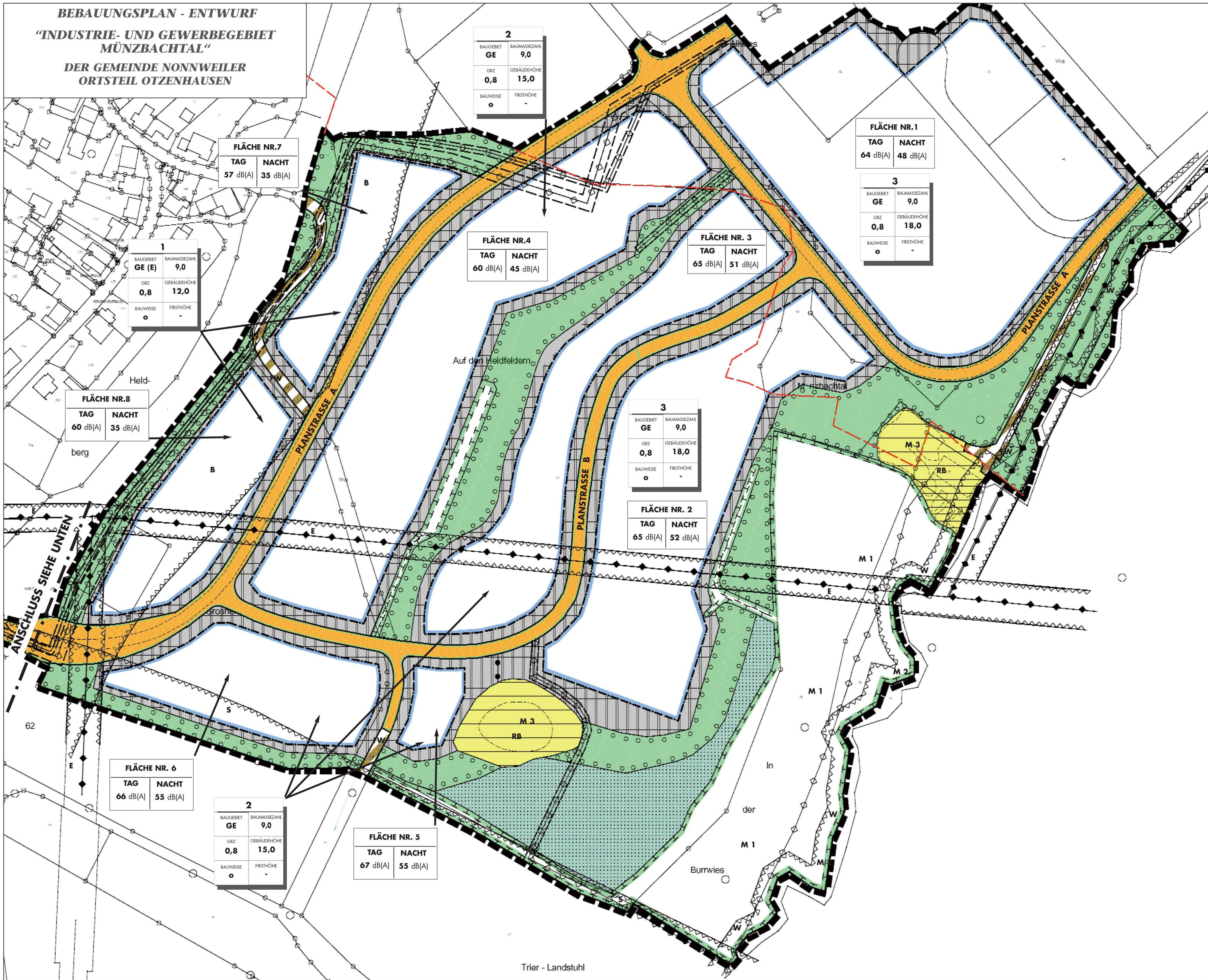
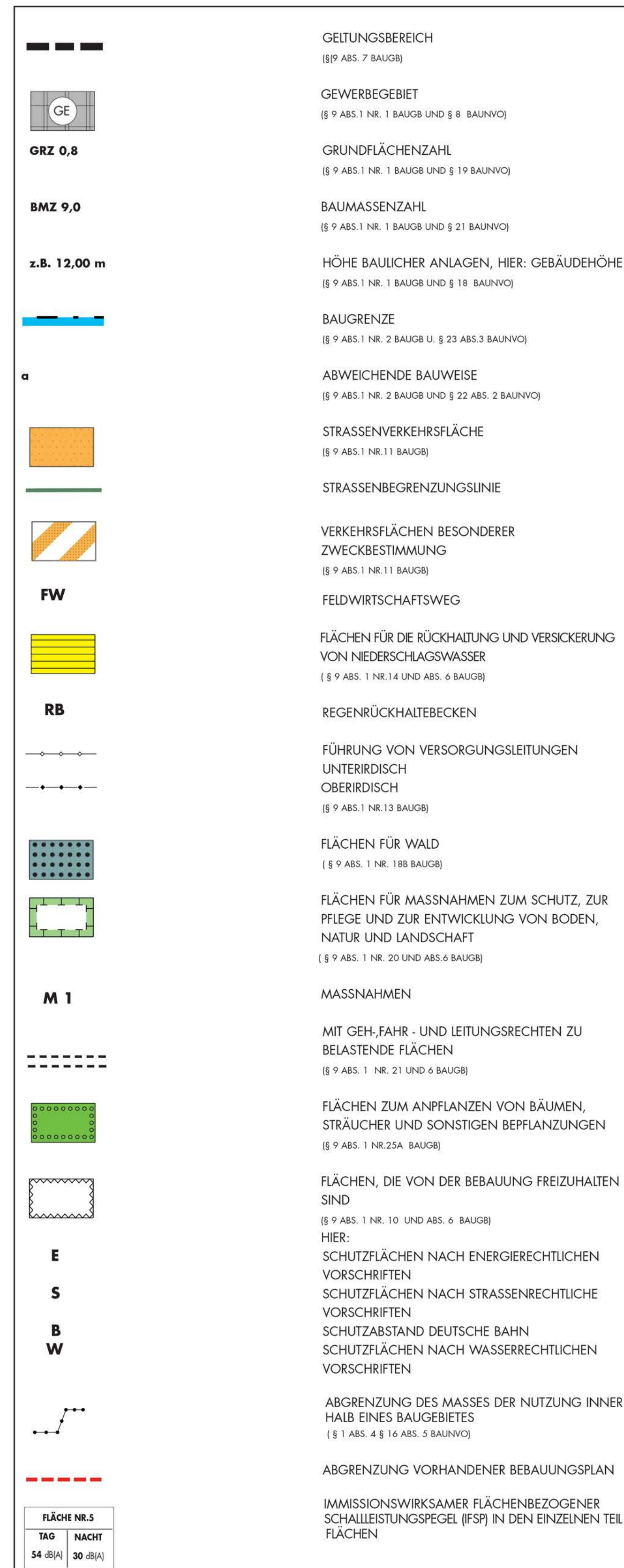


TEIL A: PLANZEICHNUNG (BEREICH 1)

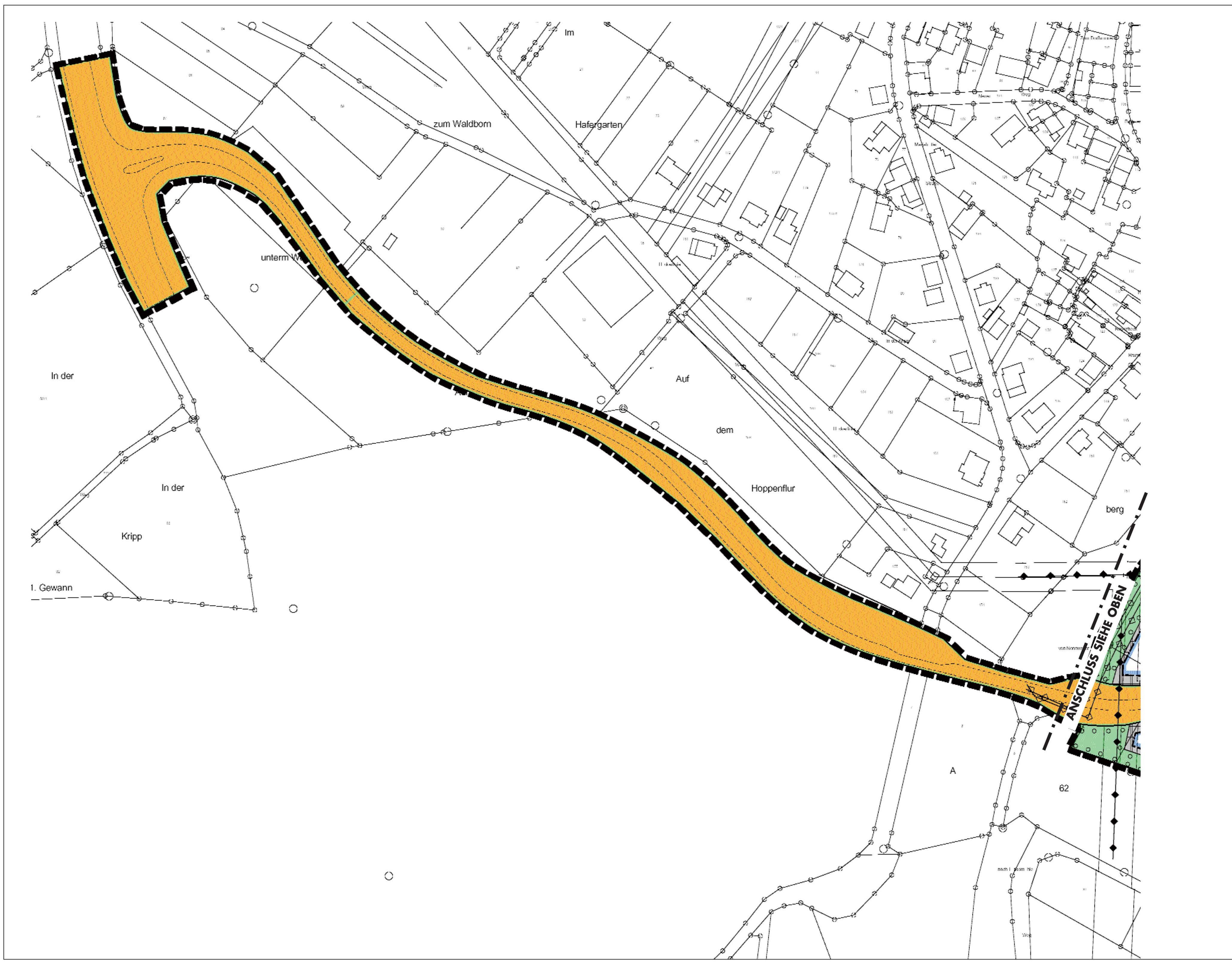


PLANZEICHENERLÄUTERUNG

(NACH BAUGB IN VERBINDUNG MIT BAUNVO UND PLANZV 1990)



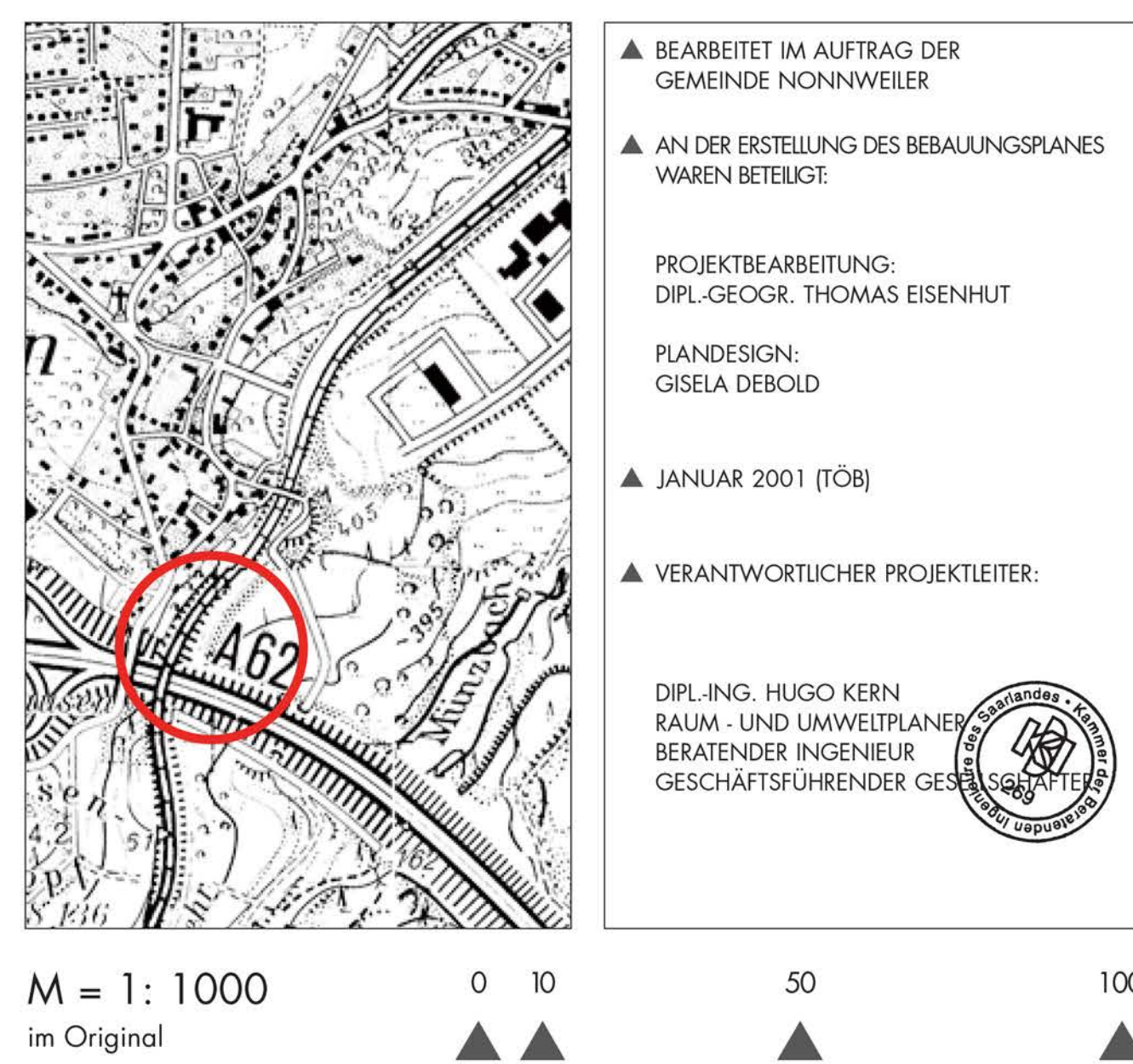
TEIL A: PLANZEICHNUNG (ANSCHLUSS AN BEREICH 1)



GESETZLICHE GRUNDLAGEN

- Für die Verfahrensdurchführung und die Festsetzungen des Bebauungsplans gelten u.a. folgende Gesetze und Verordnungen:
 - das Baugesetzbuch (BauGB) in der Bekanntmachung der Neufassung vom 27. August 1997 (BGBl. I S. 2141, ber. 1998 S. 137);
 - die Bauordnungsverordnung (BauO/VG) in der Bekanntmachung der Neufassung vom 23. Januar 1990 (BGBl. I S. 132), zuletzt geändert durch Artikel 3 des Gesetzes zur Erleichterung von Investitionen und der Ausweisung und Bereitstellung von Wohnbauland vom 22. April 1993 (BGBl. I S. 466);
 - die Anlage zur Verordnung über die Ausarbeitung der Baupläne und die Darstellung des Plinhalts - Flächeneingetragene (Fläche 90) vom 18. Dezember 1990 (BGBl. I S. 58);
 - die Bauordnung (BO) für das Saarland vom 27. März 1996 (Amtblatt des Saarlandes 23/1996, S. 5), zuletzt geändert durch Gesetz Nr. 1413 zur Änderung der Bauordnung für das Saarland vom 8. Juli 1998 (Amtblatt d. Saarlandes 1998, S. 721);
 - der § 12 des Kommunal Selbstverwaltungsgesetzes (KSjVG) in der Bekanntmachung der Neufassung vom 27. Juni 1997 auf Grund der Artikel 6 des Gesetzes zur Änderung kommunalrechtlicher Vorschriften vom 23. April 1997 (Amtbl. S. 538);
- das Gesetz über Naturschutz und Landschaftspflege (Bundesnaturschutzgesetz - BNatSchG) in der Fassung vom 21.09.1998 (BGBl. I S. 2994);
- das Gesetz über den Schutz der Natur und Pflege der Landschaft (Saarländisches Naturschutzgesetz - SNG) von 19. März 1993 (Amtblatt des Saarlandes 1993, S. 346), zuletzt ergänzt durch Bekanntmachung vom 12. Mai 1997 (Amtblatt des Saarlandes 1997, S. 482);
- das Gesetz zur Ordnung des Wasserhaushalts (Wasserhaushaltsgesetz - WHG) in der Fassung der Bekanntmachung vom 12. November 1996 (BGBl. I S. 1695);
- das Saarländische Wassergesetz (SWG) in der Fassung der Bekanntmachung der Neufassung vom 03. März 1998 (Amtblatt des Saarlandes 1998, S. 306);
- das Bundesbodenschutzgesetz (BBodSchG) in der Fassung der Bekanntmachung vom 17. März 1998 (Bundesgesetzblatt Jahrgang 1998 Teil I Nr. 16, S. 502);
- das Gesetz zum Schutz vor schädlichen Umwelteinwirkungen durch Luftverunreinigungen, Geräuschen, Erschütterungen und ähnlichen Vorgängen (Bundes-Immissionsschutzgesetz - BImSchG) in der Fassung der Bekanntmachung vom 14. Mai 1990 (BGBl. I S. 889), zuletzt geändert durch Artikel 3 des Gesetzes zur Beschleunigung und Vereinfachung immissionsschutzrechtlicher Genehmigungsverfahren vom 09. Oktober 1996 (BGBl. I S. 1498);
- das Saarländische Nachbarrechtsgesetz vom 28. Februar 1973 (Amtblatt des Saarlandes, S. 210), zuletzt geändert durch Artikel 11 des Gesetzes Nr. 1397 zur Neuordnung der saarländischen Verordnungen und Katsverewaltung vom 16. Oktober 1997 (Amtblatt des Saarlandes S. 1130).

BEBAUUNGSPLAN - ENTWURF
“INDUSTRIE- UND GEWERBEGEBIET
MÜNZBACHTAL“
DER GEMEINDE NONNWEILER
ORTSTEIL OTZENHAUSEN



$M = 1:1000$
im Original



ARGUS PLAN